

TABULKA VÝZTUŽE ÚP1					TABULKA VÝZTUŽE ÚP2				
č.	D	Délka	Počet	Délka	č.	D	Délka	Počet	Délka
pol.	[mm]	[m]	ks.	B500B	pol.	[mm]	[m]	ks.	B500B
1	12	2.020	4	8.080	1	12	2.020	4	8.080
2	12	1.580	12	18.960	2	12	1.580	12	18.960
3	12	1.740	4	6.960	3	12	1.740	4	6.960
4	12	2.060	16	32.960	4	12	2.060	16	32.960
5	12	5.690	14	79.660	5	12	5.690	14	79.660
6	12	3.130	4	12.520	6	12	3.130	4	12.520
7	12	3.260	4	13.040	7	12	3.260	4	13.040
8	12	0.870	6	5.220	8	12	0.870	6	5.220
9	12	1.430	22	31.460	9	12	1.430	22	31.460
10	12	3.720	6	22.320	10	12	3.720	6	22.320
11	12	1.670	22	36.740	11	12	1.670	22	36.740
12	12	1.660	8	13.280	12	12	1.660	8	13.280
13	12	2.620	22	57.640	13	12	2.620	22	57.640
14	12	2.040	17	34.680	14	12	2.040	17	34.680
15	12	2.300	6	13.800	15	12	2.300	6	13.800
16	12	1.730	8	13.840	16	12	1.730	8	13.840
17	12	1.660	20	33.200	17	12	1.660	20	33.200
18	12	1.270	16	20.320	18	12	1.270	16	20.320
19	12	2.210	28	61.880	19	12	2.210	28	61.880
20	12	1.420	28	39.760	20	12	1.420	28	39.760
21	12	1.350	20	27.000	21	12	1.350	20	27.000
22	12	1.370	34	46.580	22	12	1.370	34	46.580
23	12	2.080	4	8.320	23	12	2.080	4	8.320
24	20	0.870	18	15.660	24	20	0.870	18	15.660
25	12	0.650	38	24.700	25	12	0.650	38	24.700
Celková délka				662.920	Celková délka				662.920
Specifická hmotnost				0.888	Specifická hmotnost				0.888
Hmotnost [kg]				588.873	Hmotnost [kg]				588.873
Hmotnost celkem				627.290	Hmotnost celkem				627.290

**NEJMENŠÍ VNITŘNÍ PRŮMĚR ZAKRÍVENÍ VLOŽEK d.**

U HÁKŮ A SMÝČEK d=22 mm; (D=22 mm) MIN. 40 (70)  
U OHYBŮ 50<=100 mm MIN. 150  
D = JMENOVITÝ PRŮMĚR OCHRANÉ VLOŽKY  
d = VÝZNAČENÝ VLOŽKY OD PŮVODNÍ BETONU NEJEDNÁ VE SMĚRU KLOMÁNÍ K ROVNÉ ZAKRÍVENÍ

U HÁKŮ A SMÝČEK (d=50 mm):  
- B8 - 32 mm  
- B8/2 - 48 mm  
- B8/4 - 56 mm  
- B8/6 - 64 mm  
- B8/20 - 80 mm

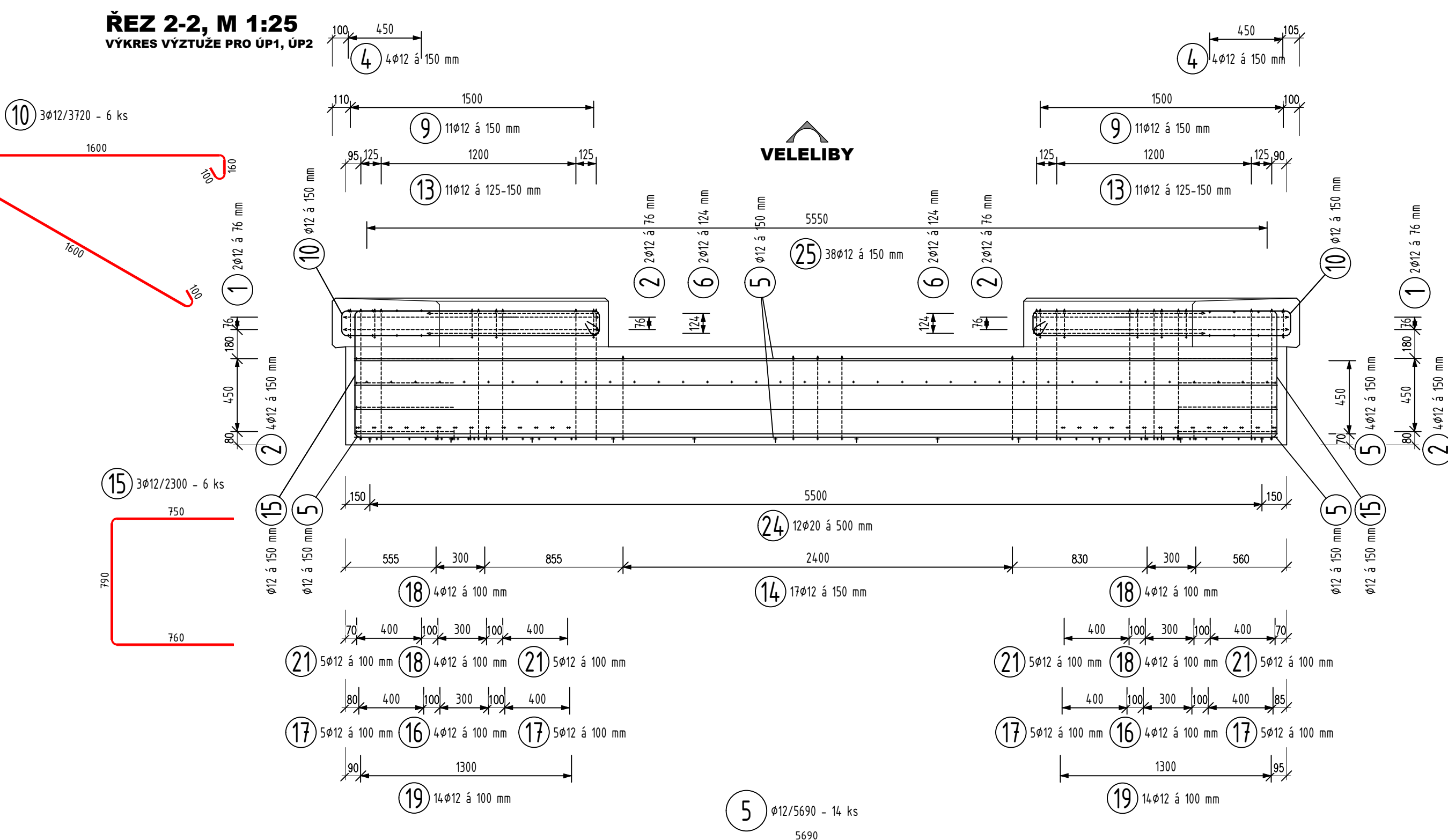
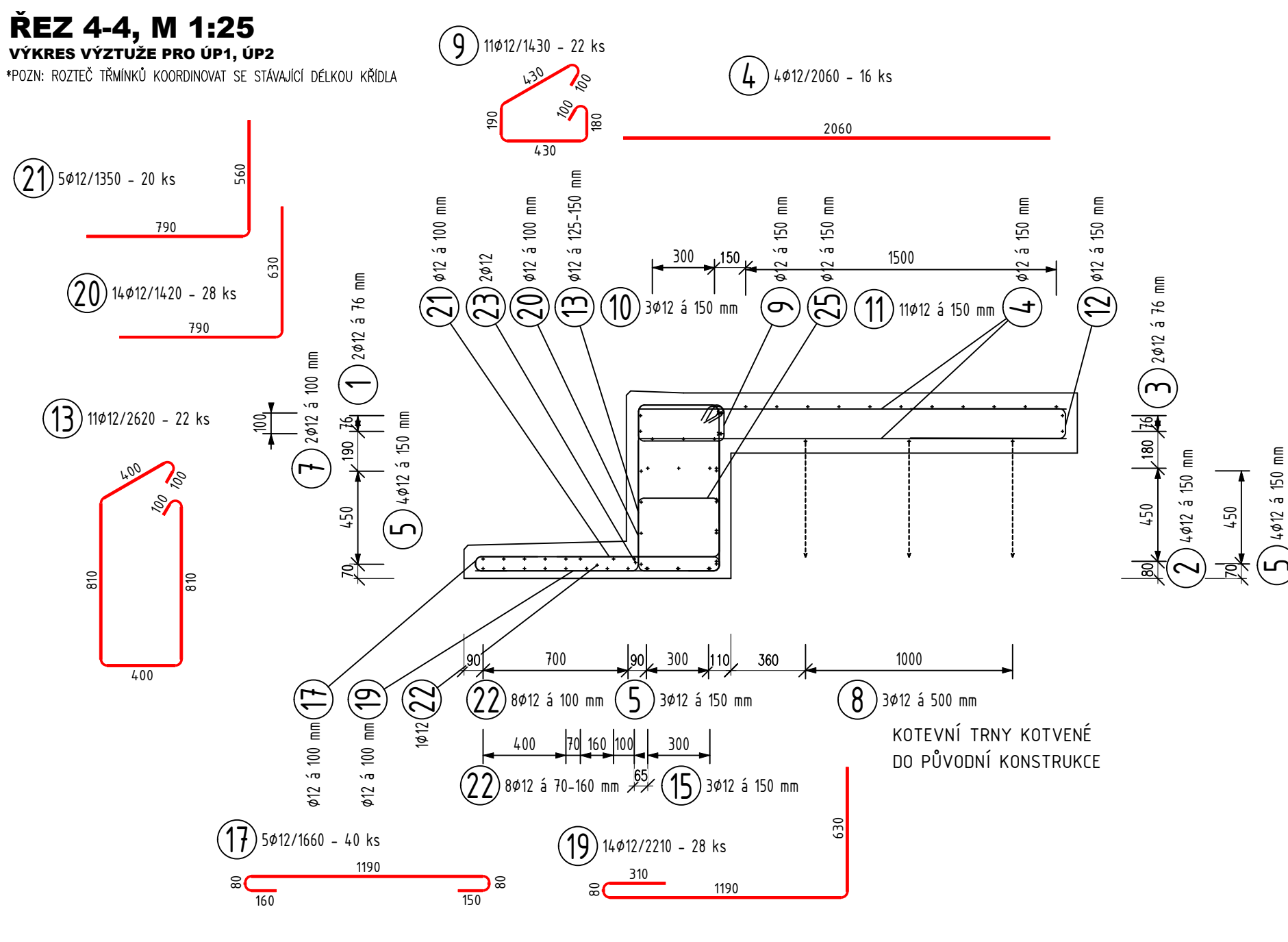
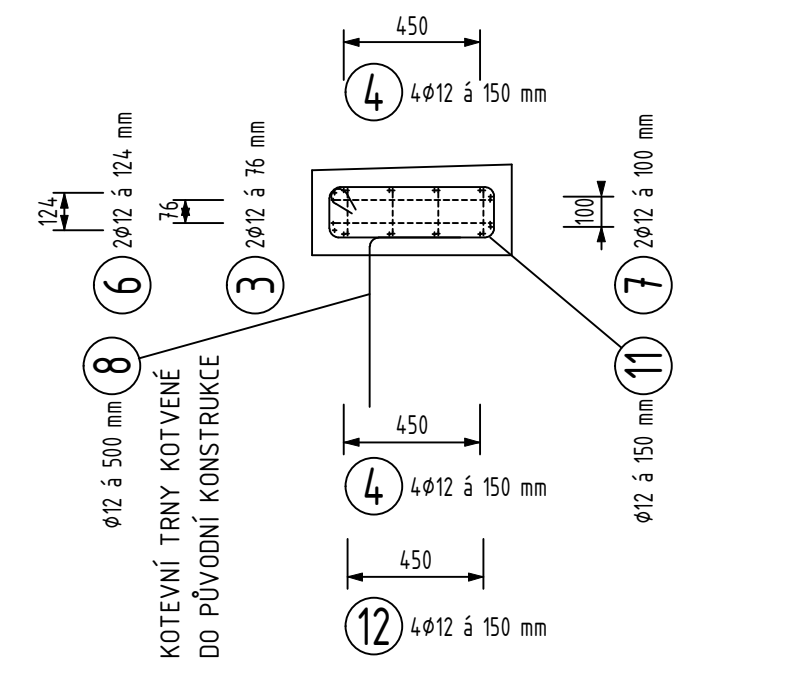
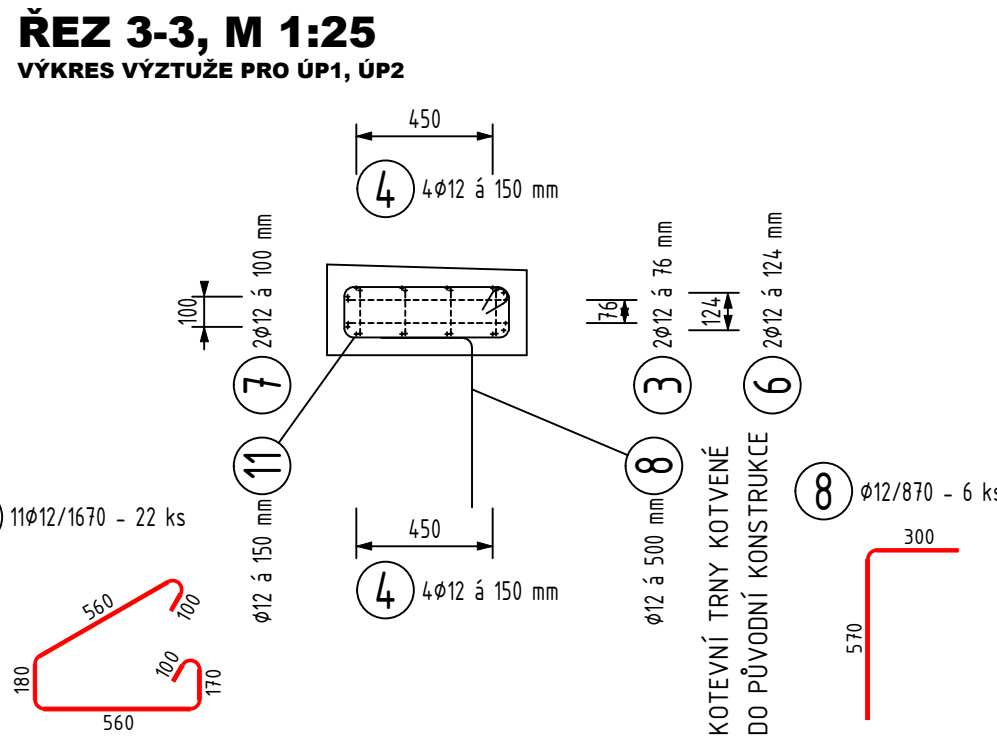
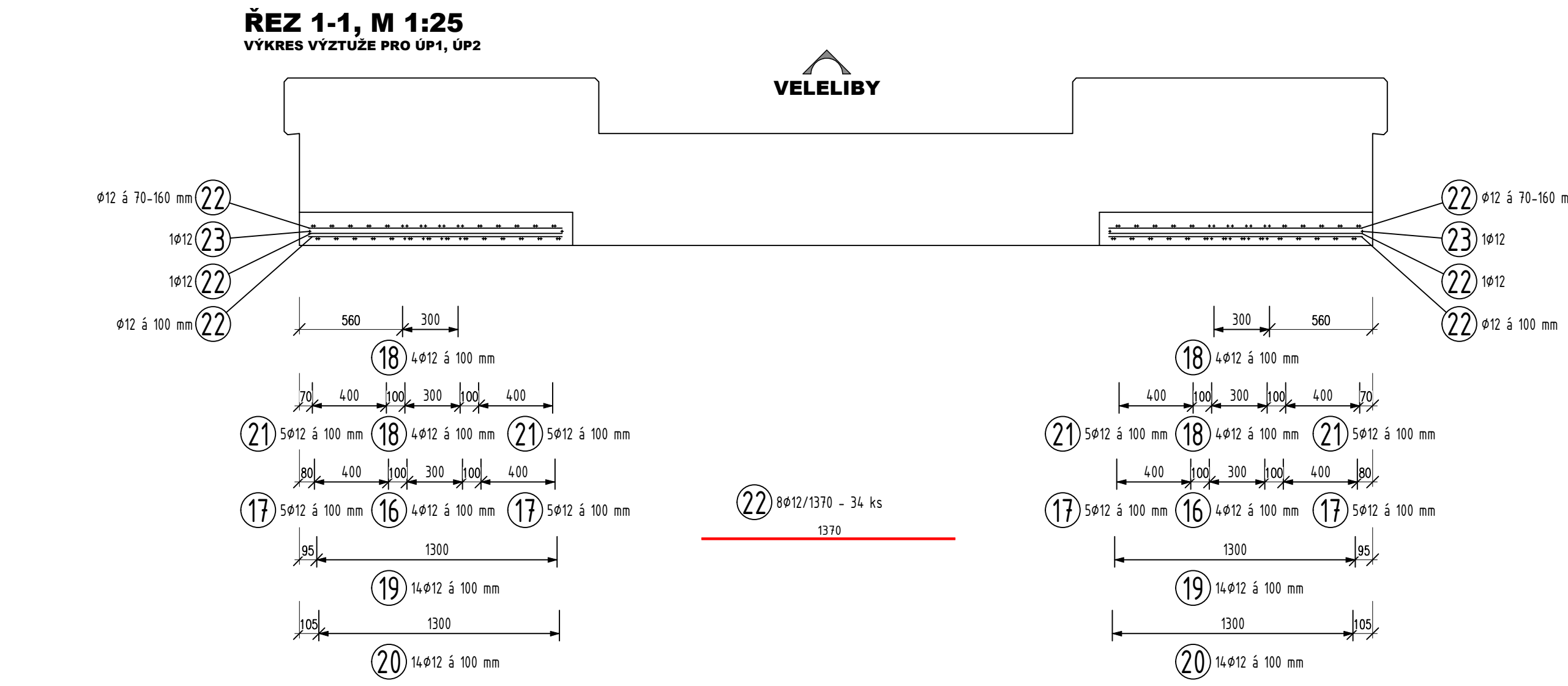
U OHYBŮ:  
- 120 mm  
- 180 mm  
- 210 mm  
- 240 mm  
- 300 mm

**POUŽITÉ KONSTRUKČNÍ BETONY A VÝZTUŽ**

BETONY BUDOU PŘEVÉNY DLE ČSN EN 206-1  
KONSTRUKČNÍ BETONY:  
- C30/37 XC4 XF3  
- C30/37 XC4 XF3  
- C30/37 XC4 XF3  
OSADNÍ BETON:  
- C12/15 X0  
VÝZTUŽ:  
- B 500 B (10 505 R)

**POZNÁMKY:**

- MINIMÁLNÍ KRYTÍ VÝZTUŽE 40 mm, JENOVITÝ KRYTÍ HL. VÝZTUŽE 50 mm
- PRŮTÝ STYKOVÝ PŘESAH, #10 NA DÉLKY MIN. 600, #12 NA DÉLKY MIN. 700 mm, #14 NA DÉLKY MIN. 800 mm, #16 NA DÉLKY 900 mm, #18 NA DÉLKY MIN. 1000 mm, #20 NA DÉLKY MIN. 1100 mm, #22 NA DÉLKY MIN. 1200 mm
- PRO PŘEKŘESLENÍ VÝKRESU NEJEDNÁ BYT SPON A ODSÁZENÍ VÝZTUŽ VÝZKY ZAKRÍVENÍ, SKUTEČNÉ MNOŽSTVÍ A VÁH KÓŽLOU UŘÍD ZHODNĚNÍ V RÁMCI DOKUMENTACE ROS.
- ZKOUŠENÍ POHLEDYVÝH HRAN BETONOVÝCH KONSTRUKCÍ 20x20 mm LÍSTOU VLOŽENOU DO BEŽNÉ, POKUD NĚJAK NA VÝKRESU UVEDENO JINAK
- VÝZTUŽ JE KOTVENÁ NA OSU UVEDENÉ DÉLKY JSOU VYZNAČENY K OSE PRŮTÝ
- PRŮTÝ BUDOU ZASADITÝ, NÁTOČENÍ POPR. ZASTRANUTÍ DLE TVARU BEŽNÉ
- PRŮTÝ DOPLÁČENÉ KOTVENÍ BUDOU KLEPENÍ UVEDENÝM NĚJEDNÁ DO PŘEDVÝKRESOVÝCH OTEVŘÍ
- VÝZTUŽ BŮDE POKRYTA DLE TYPOVÉ VÝZTUŽI UVEDENÉHO VE VL-4
- BETON BUDOU POKRYVATY DLE ČSN EN 206-1
- BETON JE NUTNO V POČÁTEČNÍCH FÁZÍCH TUKNUTÍ A TVORITELI RÁDNE OŠETŘOVAT A OCHRANOVAT PŘED KLIMATICKÝMI VÝP.
- PŘED ZAHLENÍM ZEMNÍCH PRACÍ BUDOU VYTVOŘENY VESKÉRE NEJEDNÁ SÍTE DOTIČNÉ STAVBY



**CELKOVÁ TABULKA ROZKRESLENÉ VÝZTUŽE**

č.	Počet	D	Tvar	Délka	Spec.	Celková	Hmotnost	č.	Počet	D	Tvar	Délka	Spec.	Celková	Hmotnost
pol.	ks.	[mm]		[m]	hmotnost	délka	[kg]	pol.	ks.	[mm]		[m]	hmotnost	délka	[kg]
1	8	12		2.020	0.888	16.160	14.350	10	12	12		3.720	0.888	44.640	39.640
2	24	12		1.580	0.888	37.920	33.673	11	4.4	12		1.670	0.888	73.480	65.250
3	8	12		1.740	0.888	13.920	12.361	12	16	12		1.660	0.888	26.560	23.585
4	32	12		2.060	0.888	65.920	58.531	13	4.4	12		2.620	0.888	115.280	102.369
5	28	12		5.690	0.888	159.320	141.746	14	34	12		2.040	0.888	69.360	61.592
6	8	12		3.130	0.888	25.040	22.236	15	12	12		2.300	0.888	27.600	24.509
7	8	12		3.260	0.888	26.080	23.159	16	16	12		1.730	0.888	27.680	24.580
8	12	12		0.870	0.888	10.440	9.271	17	4.0	12		1.660	0.888	66.400	58.963
9	4.4	12		1.430	0.888	62.920	55.873	18	32	12		1.270	0.888	40.640	36.088
Hmotnost celkem [kg]															1254.581

**CELKOVÁ TABULKA VÝZTUŽE**

č.	D	Délka	Počet	Délka
pol.	[mm]	[m]	ks.	B500B
1	12	2.020	8	16.160
2	12	1.580	24	37.920
3	12	1.740	8	13.920
4	12	2.060	32	65.920
5	12	5.690	28	159.320
6	12	3.130	8	25.040
7	12	3.260	8	26.080
8	12	0.870	12	10.440
9	12	1.430	4.4	62.920
10	12	3.720	12	44.640
11	12	1.670	4.4	73.480
12	12	1.660	16	26.560
13	12	2.620	4.4	115.280
14	12	2.040	34	69.360
15	12	2.300	12	27.600
16	12	1.730	16	27.680
17	12	1.660	4.0	66.400
18	12	1.270	32	40.640
19	12	2.210	56	123.760
20	12	1.420	56	79.520
21	12	1.350	4.0	54.000
22	12	1.370	68	93.160
23	12	2.080	8	16.640
24	20	0.870	36	31.320
25	12	0.650	76	47.400
Celková délka				1325.840
Specifická hmotnost				0.888
Hmotnost [kg]				1177.346
Hmotnost celkem				1254.581

TU 1421 Veleliby (mimo) - Jičín (mimo)  
DÚ 06 Křinec - Obora

03		
02		
01		
ZMĚNA	POPIS	DATUM

**ING. IVAN ŠÍR**  
PROJEKTOVÁNÍ DOPRAVNÍCH STAVEB a.s.  
Hádkova 1714/3, 500 02, Hradec Králové, tel: +420 603 181 473, sir@ivan.cz, www.siran.cz IČ: 287 86 720

Odpovědnost: Chládek a Tintera, Pardubice a.s.  
K výkresu 2677\_530 02 Pardubice

**Oprava mostů v úseku Křinec - Obora**

■ ksp: Štrabovský	■ odpovědný projektant stavby: Ing. Ivan Šír
■ M1 / 02: Křinec - Hradec	■ odpovědný projektant objektu: Ing. Jan Fiala
■ ksp: Křinec - Hradec	■ vypracoval: Vladimír Křinec
■ ksp: Křinec - Hradec	■ kontrola: Ing. Ivan Šír
■ datum: 10/2022	■ změna číslo: 01
■ ksp: Křinec - Hradec	■ měřič: 01
■ ksp: Křinec - Hradec	